



JORNADA SOBRE DIÁLOGO EN TORNO AL PAPEL DE LAS VÍAS VERDES EN LA MOVILIDAD SOSTENIBLE Y CONECTADA

Preservación, integración e
impulso económico

DICIEMBRE 2020



ANTECEDENTES DE LAS VÍAS VERDES EN ESPAÑA

- ▶ En el **Plan Director de Infraestructuras 1993-2007**, la Secretaría General de Planificación y Concertación Territorial, del entonces Ministerio de Obras Públicas, Transportes y Medio Ambiente (MOPTMA), introdujo el “**Plan Tejido Verde**”, con el objetivo de reutilizar las líneas férreas y otras infraestructuras lineales en desuso o bien infrautilizadas, como itinerarios no motorizados para promover la movilidad sostenible y el turismo rural
- ▶ **1995. Convenio Marco** de Colaboración sobre Vías Verdes, para impulsar y potenciar al máximo nivel el establecimiento de estas infraestructuras. Este convenio estuvo vigente hasta **1998**.

LA FUNDACIÓN DE LOS FERROCARRILES ESPAÑOLES

La FFE es una fundación pública dependiente del Ministerio de Transportes, Movilidad y Agenda Urbana que – entre otras muchas actividades – coordina y promueve desde 1993 el Programa español de Vías Verdes

- ▶ Coordina y dinamiza a nivel nacional las iniciativas surgidas en torno a las Vías Verdes, como medio de preservación del patrimonio ferroviario y su puesta a disposición de la ciudadanía DE **MOVILIDAD SOSTENIBLE**.
- ▶ Es titular de la marca Vías Verdes.
- ▶ Informa y asesora técnicamente a la administración pública y a colectivos ciudadanos.
- ▶ Redacta Estudios, Anteproyectos y Proyectos Constructivos.
- ▶ Divulga y promociona estos itinerarios para su conocimiento y utilización por la ciudadanía y por visitantes nacionales y extranjeros.
- ▶ Participa en proyectos europeos y ostenta la Secretaría General de la Asociación Europea de Vías Verdes.

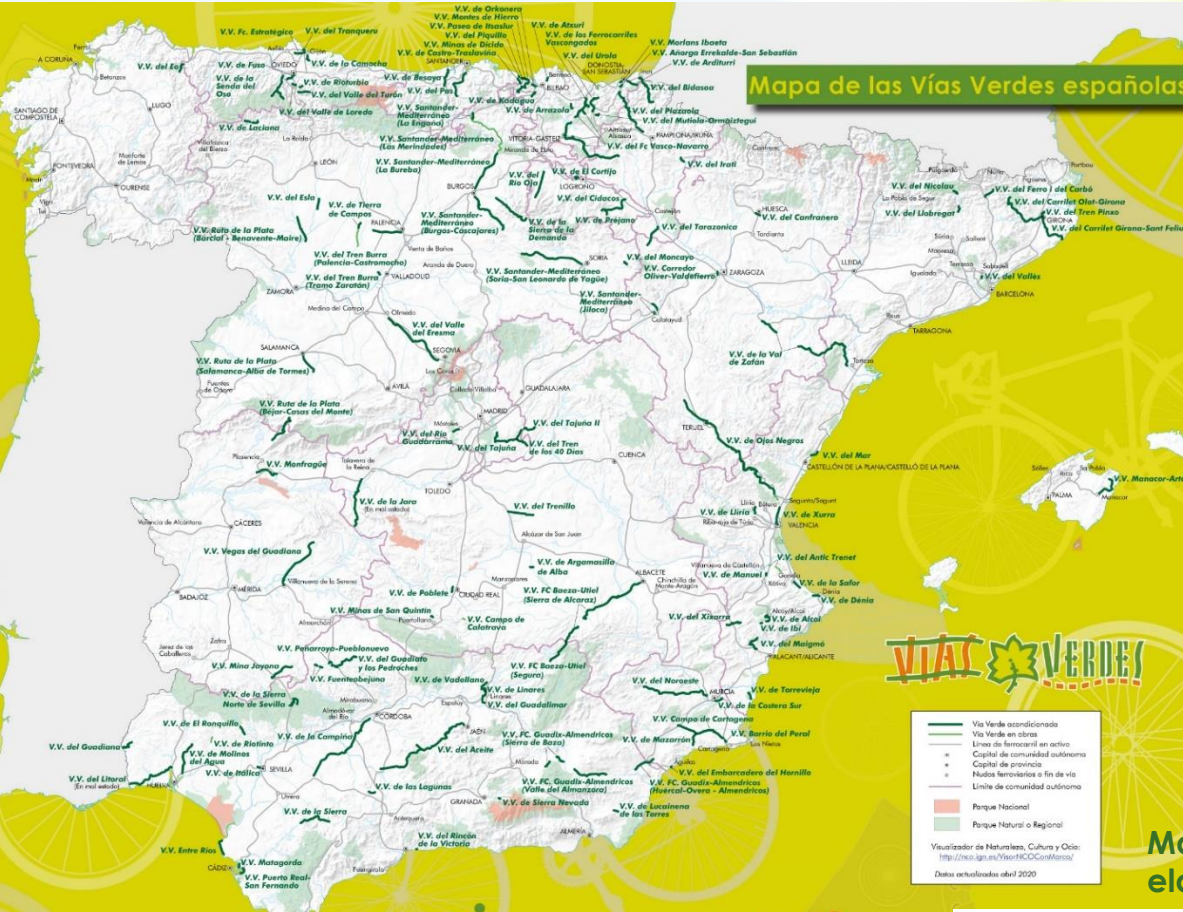
Las Vías Verdes españolas

Son antiguos trazados ferroviarios en desuso recuperados como itinerarios no motorizados para la práctica del cicloturismo y el senderismo.

(más información en: <http://www.viasverdes.com/>)

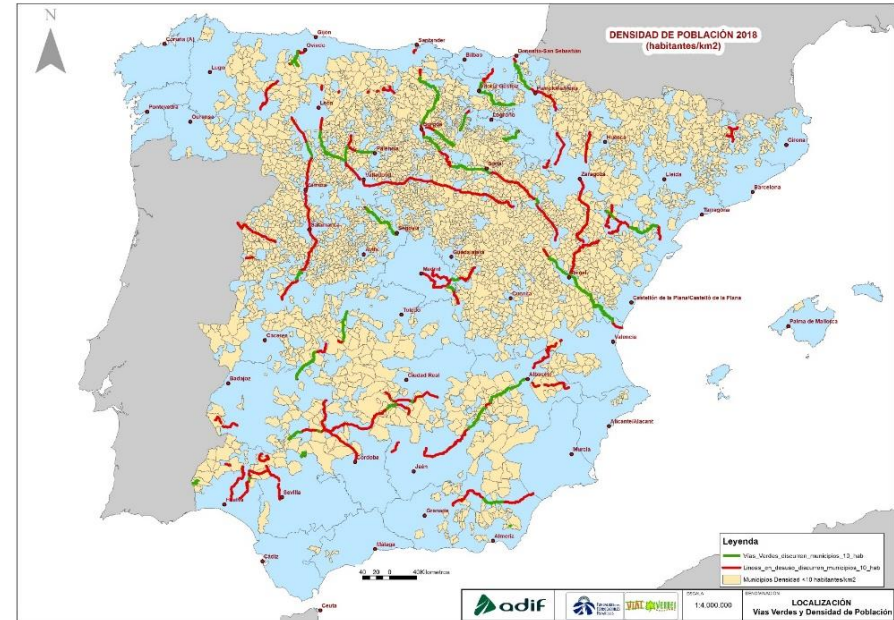
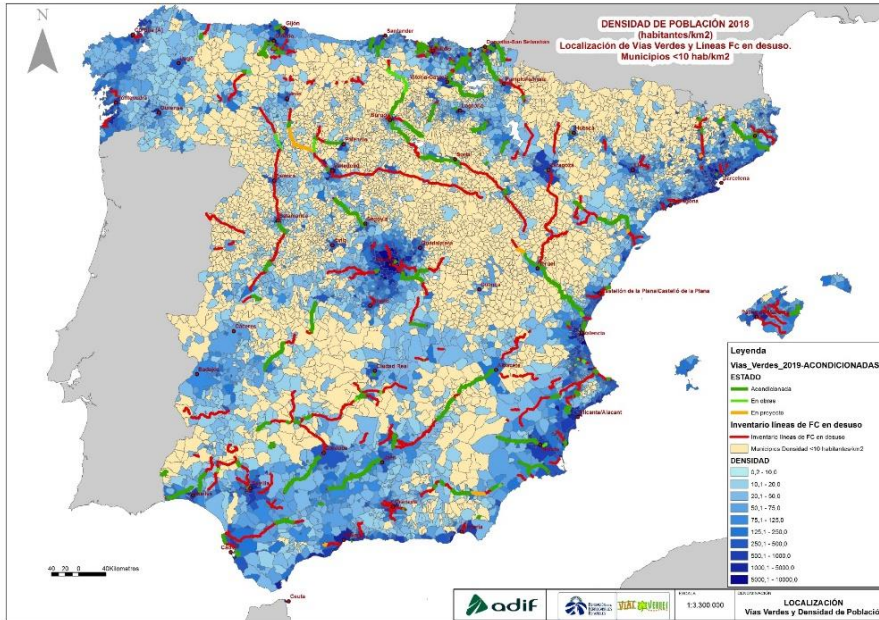
ALGUNOS DATOS

- 3.100 Km
- 129 itinerarios
- 120 estaciones de ferrocarril recuperadas con usos turísticos
- 212 Millones € Inversión en infraestructura:



Mapa del folleto Vías Verdes - 2020 -
elaboración conjunta con IGN-CNIG

Localización de Vías Verdes acondicionadas y líneas de fc. en desuso. Municipios <10 habitantes/km2



Actualmente existen 43 Vías Verdes que discurren por municipios de < 10 habitantes/km2, sumando un total de 1.437 km.

Además existen 67 tramos de líneas de ferrocarril en desuso, que discurren por municipios < 10 habitantes/km2, susceptibles de ser reconvertidos en Vías Verdes, sumando más de 3.100 km.

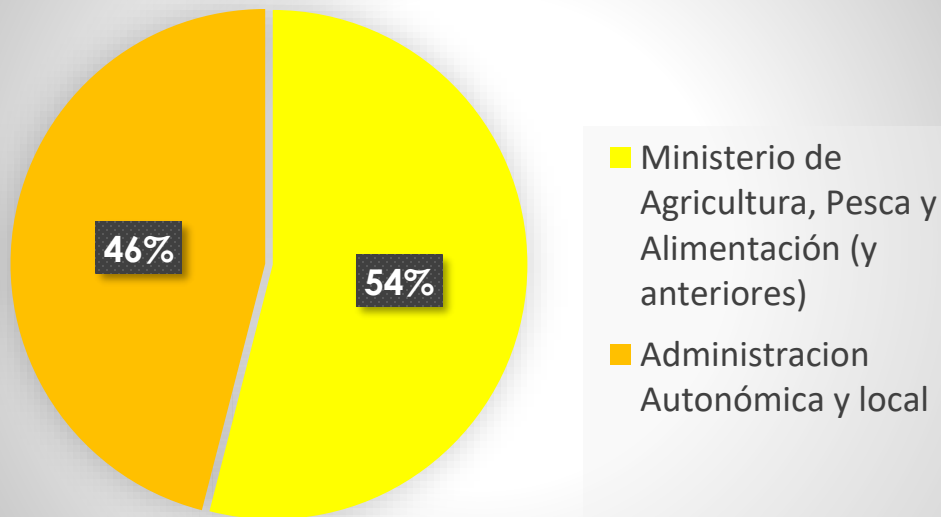
IMPORTANTE COLABORACIÓN INSTITUCIONAL

- **Ministerio de Agricultura, Pesca y Alimentación** (y anteriores)
- Comunidades Autónomas (exc. Canarias)
- Diputaciones provinciales y forales
- Más de 700 Ayuntamientos, Mancomunidades, Consorcios

- Responsables de:

- ✓ Redacción de Estudios y Proyectos constructivos.
- ✓ Conseguir disponibilidad patrimonial de terrenos e inmuebles
- ✓ Inversión y ejecución de obras
- ✓ Gestión, mantenimiento y promoción

Km de Vías Verdes Acondicionados



La FFE ha redactado más de 100 proyectos técnicos para la recuperación de estas infraestructuras

EMPRESAS FERROVIARIAS RENFE, FEVE Y ADIF

DISTRIBUCIÓN

Origen de los terrenos (Km de Vías Verdes)

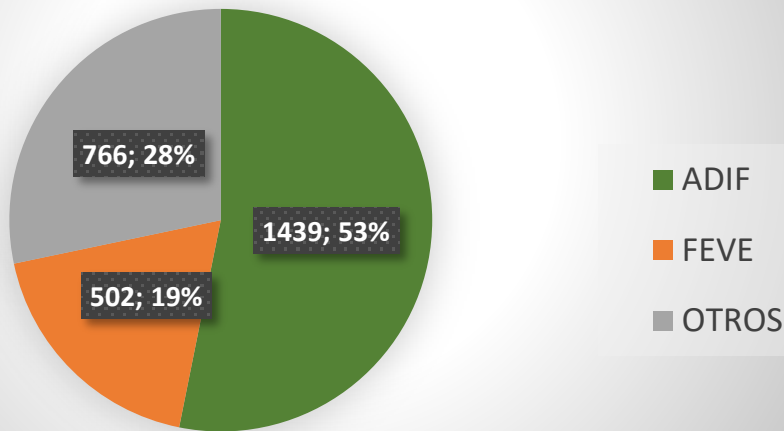


Gráfico 1.

Km de vías verdes **construidos** diferenciando el origen de la titularidad de los terrenos (1993 – 2019)

Origen de los terrenos	Km
ADIF	1439
FEVE	502
OTROS	766
TOTAL	2707

Desarrollo sostenible y empleo en las Vías Verdes en España.

Algunos ejemplos:

Vía Verde de la Sierra (Andalucía)

- 300.000 visitas anuales
- 35 empleos directos



Vías Verdes de Girona (Cataluña)

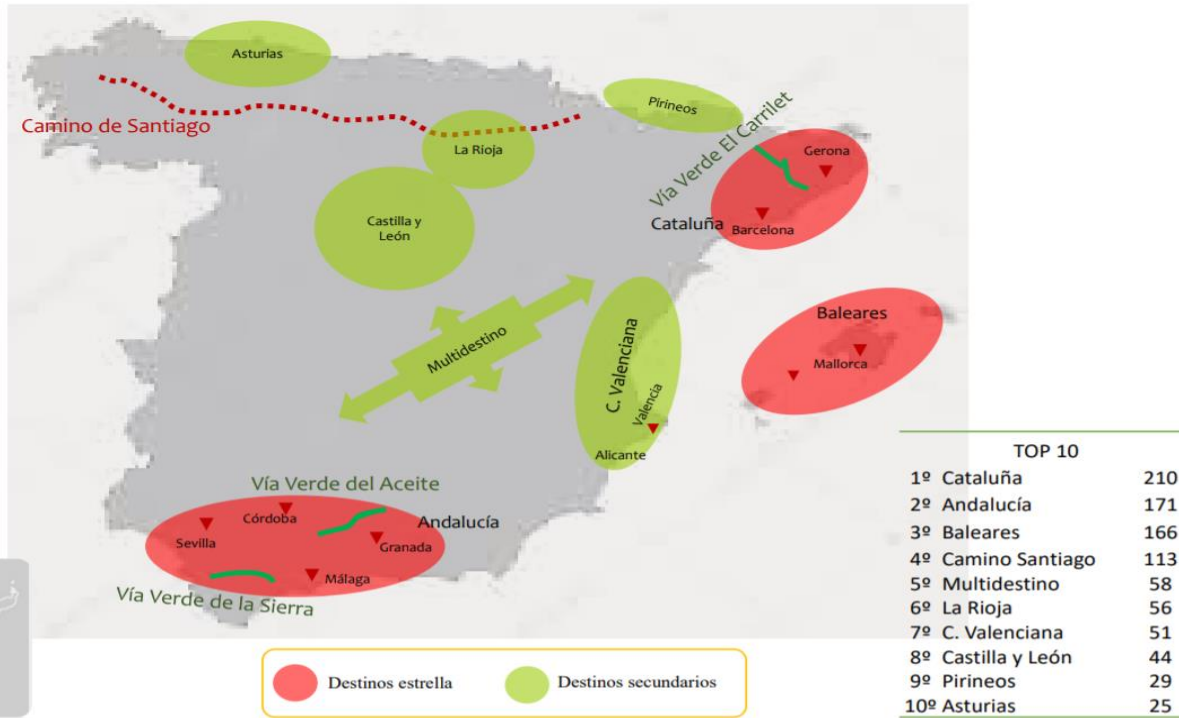
- 3,5 Millones de Euros – Impacto económico directo de las vías verdes y ruta Pirinexus
- 278.000 usuarios anuales
- 62 empleos directos y 100 empresas en el consorcio de gestión



Vía Verde del FC. Vasco Navarro (Euskadi)

- 254.000 usos (en Álava)

Cicloturismo



Los destinos prioritarios en España en cicloturismo: **Camino de Santiago, Mallorca** y las siguientes Vías Verdes:

- **VV de Girona**
- **VV Aceite**
- **VV Sierra**

Suponen **el 59% de la oferta de producto de turismo en bicicleta en Vías Verdes** y un 11% del total de las rutas de cicloturismo que ofertan operadores nacionales e internacionales

Fuente: Secretaría de Estado de Turismo. 2019. Elaborado por Rutas Pangea.

Volumen de ventas sector de la bicicleta:

Datos de venta sell-out



En 2019 se vendieron en España **1.261.283 bicicletas** y un crecimiento del 20,4% (Fuente: AMBE)



Importancia económica del turismo en bicicleta en Europa

€44 billion



€39.4 billion



Vs



Co-funded by the COSME programme
of the European Union

www.ecf.com

9

Europa: 44.000 Millones de € - impacto directo.

No sólo más impacto que otras actividades, sino mejor distribuido en el territorio con importancia para las economías locales.

Impactos económicos directos. ESPAÑA

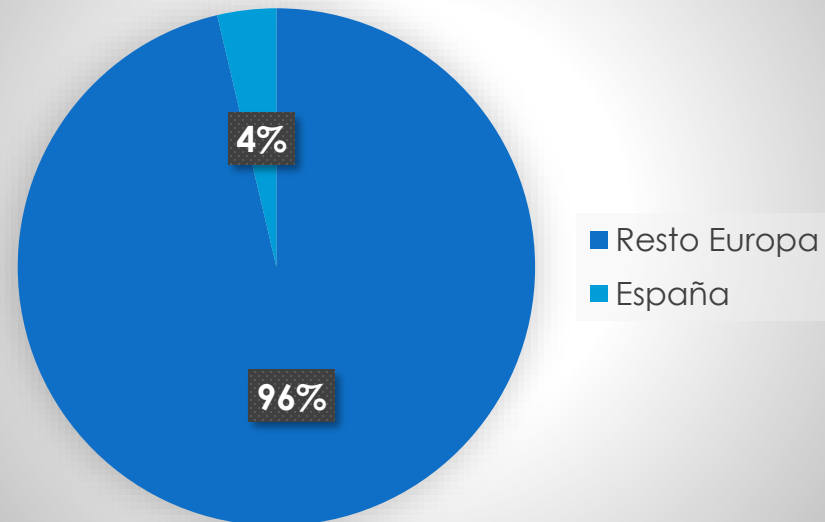
España el cicloturismo genera un volumen de negocio anual de **1.620 M €**:

- 890.000 pernoctaciones cicloturistas, por valor de **390 M €**
- 80 millones de excursiones diarias, por valor de **1.230 M €**

Gran potencial de crecimiento

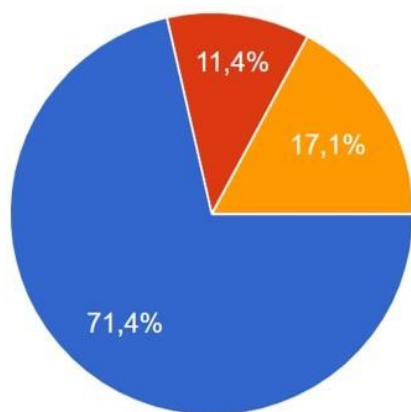


Impacto Cicloturismo.



Breve encuesta a gestores y empresas. Incidencia COVID 19 en verano 2020

Incremento observado de la afluencia turística de destinos Vías Verdes durante el verano 2020



- Más afluencia que el año anterior
- Menos afluencia que el año anterior
- Igual afluencia que el año anterior



•El **71,4%** de los gestores y empresas encuestadas que vinculan su actividad con las vías verdes **afirma haber observado el incremento este verano** de la afluencia turística en la/s vía/s verdes de su zona.

•Para el **69,2%** de las empresas la **contratación ha aumentado o se ha mantenido** respecto al verano anterior.

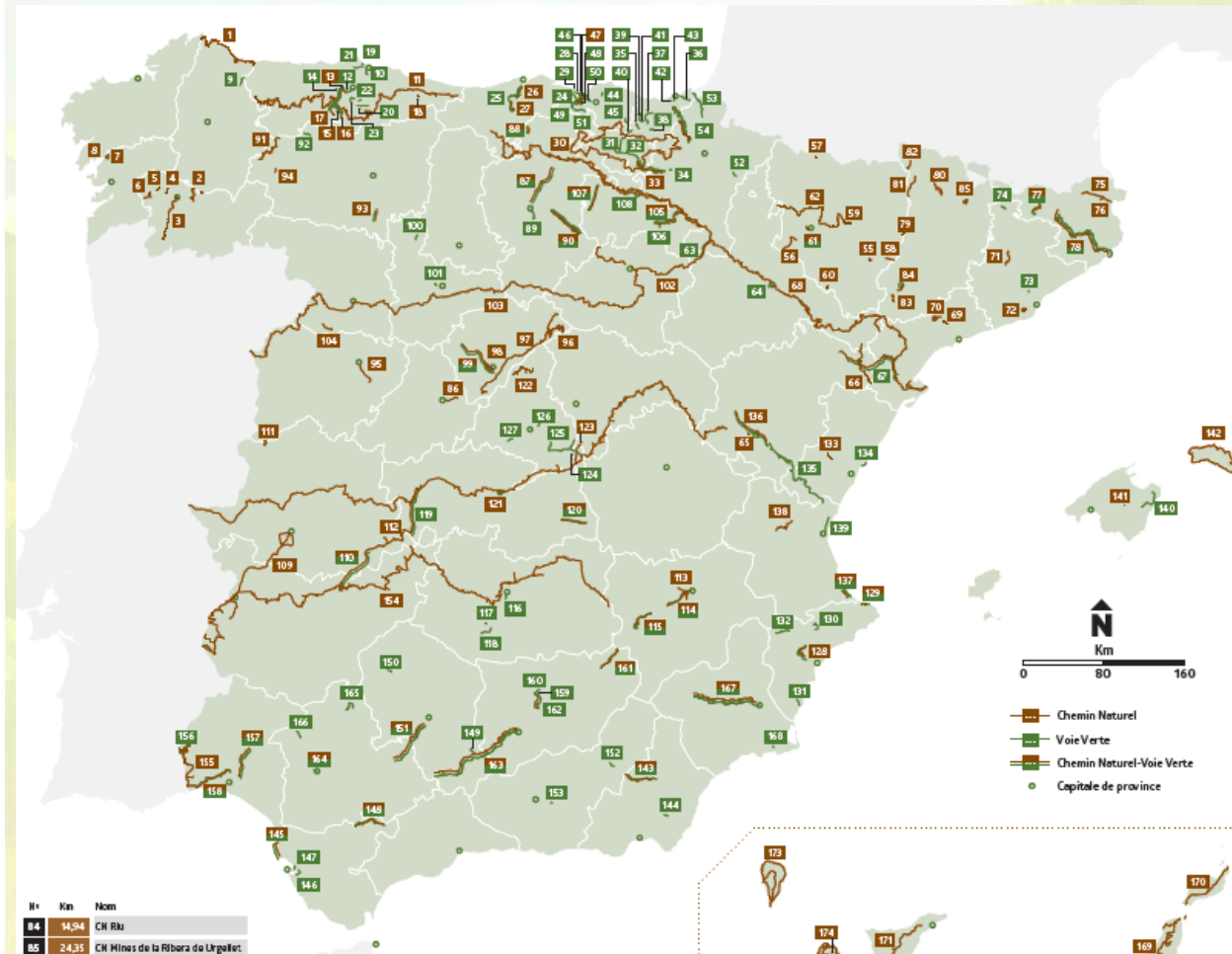
•El **35,9%** de las empresas **afirma haber aumentado su contratación**

• Motivaciones de los usuarios: **seguridad**, búsqueda de espacios al **aire libre** y **alejados de espacios masificados**, y búsqueda de recursos que ofrezcan actividades de **ocio activo**.

Creación de la Red Estatal de Vías Ciclistas

Para posicionarnos como destino de turismo en bici necesitamos ampliar y **conectar** Vías Verdes, Caminos Naturales, Redes de Vías Ciclistas, Caminos de Santiago, EuroVelo ... y organizarlo todo.

- Como existe en los países de nuestro entorno
- Demanda recogida en la **Estrategia Estatal de la Bicicleta**
- Integración y Selección de infraestructuras ciclables.
- El senderismo ya tiene la Red Senderos GR y PR, Caminos Naturales...



Monitorización, evaluación y seguimiento

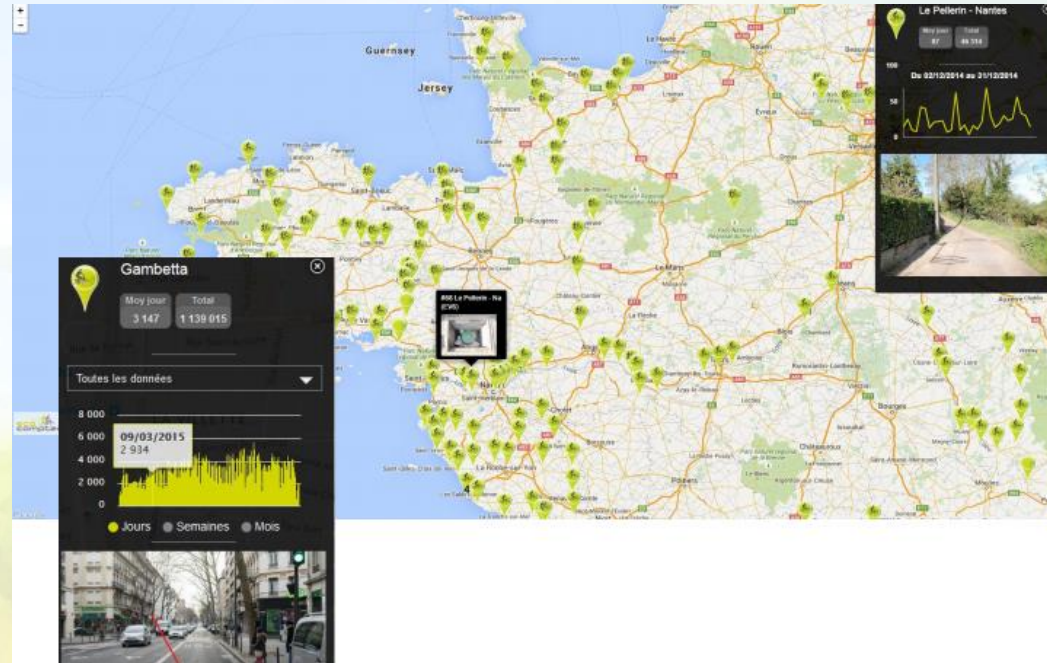
- Observatorio de Vías Verdes y cicloturismo

- Eco-contadores en todas las Vías verdes, como equipamientos básicos en los proyectos.

- Estudio de Demanda Encuesta a nivel estatal.

Usuarios

- Metodologías comparables con las que ya se usan en Francia y otros países



- *Implicación Secretaría de Estado de Turismo / de Segittur / CC.AA*

- Vías Verdes como Destinos Turísticos Inteligentes (DTI)

- Digitalización y Turismo

Vías Verdes: Una apuesta por el patrimonio ferroviario, las actividades saludables y el impulso económico

